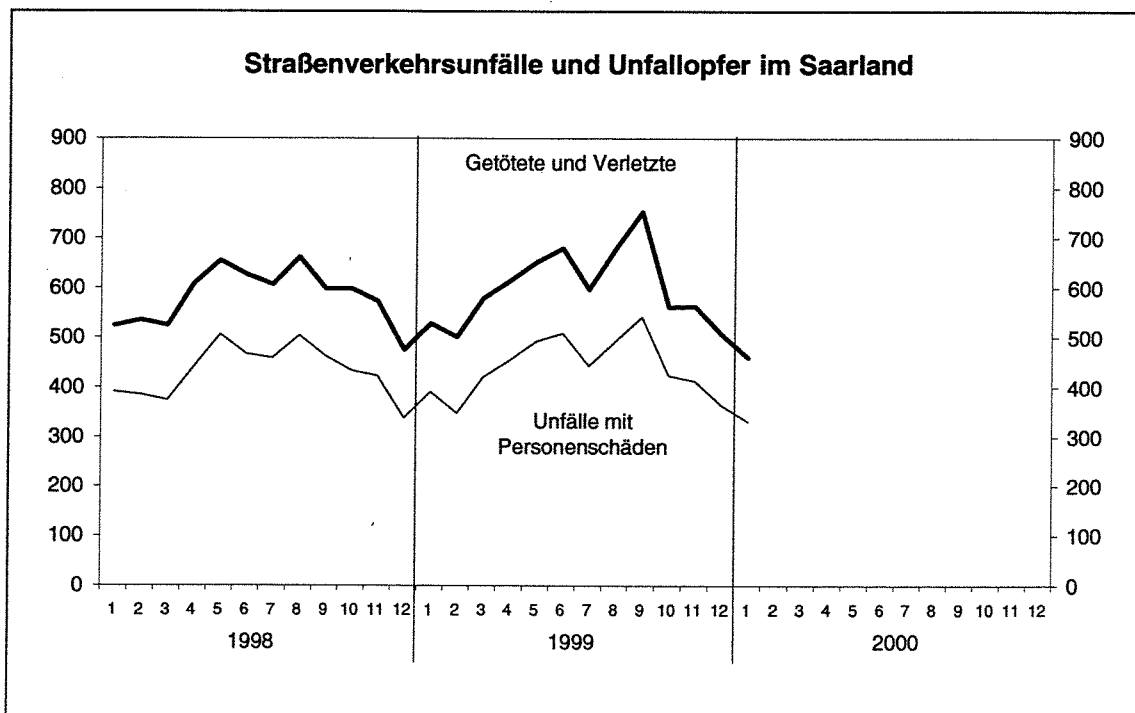


H 11 - m 01 /00

## Straßenverkehrsunfälle im Januar 2000



Ausgegeben im Mai 2000

Einzelpreis 5,00 DM

© Statistisches Landesamt Saarland, Saarbrücken, 2000.

*Für nichtgewerbliche Zwecke sind Vervielfältigung und unentgeltliche Verbreitung, auch auszugsweise, mit Quellenangabe gestattet. Die Verbreitung, auch auszugsweise, über elektronische Systeme/Datenträger bedarf der vorherigen Zustimmung. Alle übrigen Rechte bleiben vorbehalten.*

Herausgeber: Statistisches Landesamt SAARLAND, Virchowstraße 7, 66119 Saarbrücken, Postfach 10 30 44, 66030 Saarbrücken  
 Telefon: (0681) 501 5927 - Fax: (0681) 501 5921 - E-Mail: statistik@stala.saarland.de - Internet: <http://www.statistik.saarland.de>

## Erläuterungen

### Unfälle

Die Unfälle werden eingeteilt in *Unfälle mit Personenschaden* (unabhängig von der Schwere des Schadens) und in *Unfälle mit nur Sachschaden*, bei denen also keine Personen zu Schaden kommen.

Ein *schwerwiegender Unfall mit Sachschaden* liegt vor, wenn ein Straftatbestand oder eine Ordnungswidrigkeit festgestellt wurde und wenn gleichzeitig mindestens ein Kfz aufgrund eines Unfallschadens von der Unfallstelle abgeschleppt werden muß (nicht fahrbereit). Dies betrifft auch Fälle mit Alkoholeinwirkung.

Ein *sonstiger Sachschadensunfall* liegt vor, wenn alle beteiligten Kfz noch fahrbereit sind, aber einer der Unfallbeteiligten unter Alkoholeinwirkung stand.

### Verunglückte

Als Verunglückte zählen Personen, die bei einem Unfall verletzt oder getötet wurden:

- *Getötete*: Personen, die sofort oder innerhalb von 30 Tagen an den Unfallfolgen sterben.
- *Schwerverletzte*: Personen, die unmittelbar zur stationären Behandlung in ein Krankenhaus eingeliefert werden.
- *Leichtverletzte*: Alle übrigen Verletzten.

### Beteiligte

Als Beteiligte werden alle *Fahrzeugführer* und *Fußgänger* erfasst, die selbst oder deren Fahrzeug bei einem Straßenverkehrsunfall Schäden erlitten oder hervorgerufen haben. Hierzu zählen nicht die Mitfahrer.

### Unfallursachen

Hierunter sind die polizeilich festgestellten unmittelbaren Ursachen und Umstände zu verstehen, die zum Unfall führten. Es wird unterschieden nach *allgemeinen Ursachen* (z.B. Straßenglätte, Nebel usw.) und *personenbezogenem Fehlverhalten* (z.B. Nichtbeachten der Vorfahrt, nicht angepasste Geschwindigkeit usw.).

### Zeichenerklärung

a.n.g.	=	anderweitig nicht genannt
0	=	mehr als nichts, aber weniger als die Hälfte der kleinsten in der Tabelle nachgewiesenen Einheit
-	=	nichts vorhanden
/	=	keine Angaben, da Zahlen nicht sicher genug
.	=	Zahlenwert unbekannt oder geheim zu halten
X	=	Tabellenfach gesperrt, weil Aussage nicht sinnvoll
()	=	Nachweis unter dem Vorbehalt, dass der Zahlenwert Fehler aufweisen kann
p	=	vorläufiges Ergebnis
r	=	berichtigtes Ergebnis

Abweichungen in den Summen durch Runden der Zahlen möglich

## 1. Straßenverkehrsunfälle und Unfallopfer im Saarland

Monat Zeitraum	Jan. 1999	Dez. 1999	Jan. 2000	Veränderung Januar 2000 gegenüber			
				Januar 1999		Dezember 1999	
				absolut	in %	absolut	in %
<b>Unfälle insgesamt</b>	<b>2 158</b>	<b>2 663</b>	<b>2 025</b>	<b>- 132</b>	<b>- 6,1</b>	<b>- 638</b>	<b>- 24,0</b>
davon mit							
Personenschaden	392	364	331	- 60	- 15,3	- 33	- 9,1
nur Sachschaden	1 766	2 299	1 694	- 72	- 4,1	- 605	- 26,3
<b>Verunglückte Personen insgesamt</b>	<b>529</b>	<b>507</b>	<b>460</b>	<b>- 68</b>	<b>- 12,9</b>	<b>- 47</b>	<b>- 9,3</b>
davon							
Getötete	7	3	3	- 4	- 57,1	0	0,0
Schwerverletzte	59	56	45	- 14	- 23,7	- 11	- 19,6
Leichtverletzte	463	448	412	- 50	- 10,8	- 36	- 8,0

## 2. Straßenverkehrsunfälle nach Straßenarten und Unfallfolgen

Straßenart Ortslage	Unfälle mit Perso- nen- schaden	Unfallopfer			Unfälle mit Perso- nen- schaden	Unfallopfer			Zu- bzw. Abnahme (-)				
		Getötete	Schwer- verletzte	Leicht- verletzte		Getötete	Schwer- verletzte	Leicht- verletzte	Unfälle mit Perso- nen- schaden	Getötete	Schwer- verletzte	Leicht- verletzte	%
Bundesautobahnen	37	-	3	48	27	1	2	40	-27,0	x	x	-16,7	
Bundesstraßen	89	1	15	106	72	-	12	107	-19,1	x	-20,0	0,9	
innerorts	70	1	9	82	53	-	7	70	-24,3	x	x	-14,6	
außerorts	19	-	6	24	19	-	5	37	-	-	x	54,2	
Landstraßen I. Omdn.	112	4	20	140	82	1	8	102	-26,8	x	x	-27,1	
innerorts	72	4	12	85	43	1	6	48	-40,3	x	x	-43,5	
außerorts	40	-	8	55	39	-	2	54	-2,5	-	x	-1,8	
Landstraßen II. Ordn.	50	1	8	51	42	1	5	51	-16,0	-	x	-	
innerorts	29	-	3	31	28	-	4	33	-3,4	-	x	6,5	
außerorts	21	1	5	20	14	1	1	18	-33,3	-	x	-10,0	
Andere Straßen	104	1	13	118	108	-	18	112	3,8	x	38,5	-5,1	
innerorts	96	1	13	108	103	-	16	109	7,3	x	23,1	0,9	
außerorts	8	-	-	10	5	-	2	3	x	-	x	x	
<b>INSGESAMT</b>	<b>392</b>	<b>7</b>	<b>59</b>	<b>463</b>	<b>331</b>	<b>3</b>	<b>45</b>	<b>412</b>	<b>-15,6</b>	<b>x</b>	<b>-23,7</b>	<b>-11,0</b>	
<b>innerorts</b>	<b>267</b>	<b>6</b>	<b>37</b>	<b>306</b>	<b>227</b>	<b>1</b>	<b>33</b>	<b>260</b>	<b>-15,0</b>	<b>x</b>	<b>-10,8</b>	<b>-15,0</b>	
<b>außerorts</b>	<b>125</b>	<b>1</b>	<b>22</b>	<b>157</b>	<b>104</b>	<b>2</b>	<b>12</b>	<b>152</b>	<b>-16,8</b>	<b>x</b>	<b>-45,5</b>	<b>-3,2</b>	

### 3. Polizeilich festgestellte Unfallursachen bei Unfällen mit Personenschaden

Art der Ursache	Jan. 1999	Jan. 2000	Zu- bzw. Abnahme	Art der Ursache	Jan. 1999	Jan. 2000	Zu- bzw. Abnahme
	<b>1. Ursachen beim Fahrzeugführer</b>	<b>451</b>	<b>376</b>		<b>- 16,6</b>	Andere Fehler beim Fahrzeugführer	19
Verkehrsuntüchtigkeit	41	39	- 4,9	<b>2. Technische Mängel, Wartungsmängel</b>	<b>4</b>	<b>1</b>	<b>x</b>
dar.: Alkoholeinfluss	36	34	- 5,6	<b>3. Falsches Verhalten der Fußgänger</b>	<b>27</b>	<b>20</b>	<b>- 25,9</b>
Falsche Straßenbenutzung	9	19	x	Verkehrsuntüchtigkeit	3	2	x
Nicht angepasste Geschwindigkeit	95	74	- 22,1	dar.: Alkoholeinfluss	3	2	x
Ungenügender Abstand	76	49	- 35,5	Falsches Verhalten beim Überschreiten der Fahrbahn	21	15	- 28,6
Fehler beim Überholen	18	20	+ 11,1	Nichtbenutzen des Gehweges	-	1	x
Fehler beim Vorbeifahren	2	3	x	Nichtbenutzen der vorgeschriebenen Straßenseite	-	-	-
Fehlerhaftes Nebeneinanderfahren	3	3	-	Spielen auf oder neben der Fahrbahn	1	-	x
Nichtbeachten der Vorfahrt und Verkehrsregelung	83	65	- 21,6	Andere Fehler der Fußgänger	2	2	-
Falsches Abbiegen, Wenden, Rückwärtsfahren	55	46	- 16,4	<b>4. Straßenverhältnisse</b>	<b>38</b>	<b>24</b>	<b>- 36,8</b>
Falsches Verhalten gegenüber Fußgängern	45	26	- 42,2	Glätte oder Schlüpfrigkeit der Fahrbahn	36	22	- 38,9
Fehler durch ruhenden Verkehr, Verkehrssicherung	1	2	x	Schlechter Zustand der Straße	2	2	-
Nichtbeachten der Beleuchtungs- vorschriften	-	1	x	<b>5. Witterungseinflüsse</b>	<b>10</b>	<b>6</b>	<b>x</b>
Ladung, Besetzung	-	1	x	<b>6. Hindernisse auf der Fahrbahn</b>	<b>5</b>	<b>10</b>	<b>x</b>
				dar.: Tier auf der Fahrbahn	5	8	x
				<b>7. Sonstige Ursachen</b>	-	-	-
				<b>INSGESAMT (Summe 1. bis 7.)</b>	<b>535</b>	<b>437</b>	<b>- 18,3</b>

### 4. Straßenverkehrsunfälle mit Personenschaden nach Kreisen

Stadtverband Landkreis Land	Straßenverkehrs- unfälle mit Personenschaden		Verunglückte Personen							
			Zusammen		Getötete		Schwerverletzte		Leichtverletzte	
			ins- gesamt	darunter innerorts	ins- gesamt	darunter innerorts	ins- gesamt	darunter innerorts	ins- gesamt	darunter innerorts
Saarbrücken	124	x	168	108	2	-	20	16	146	92
Merzig-Wadern	29	x	39	23	1	1	4	2	34	20
Neunkirchen	33	x	42	30	-	-	2	2	40	28
Saarlouis	77	x	120	80	-	-	16	11	104	69
Saarpfalz-Kreis	47	x	59	38	-	-	1	1	58	37
St. Wendel	21	x	32	15	-	-	2	1	30	14
<b>SAARLAND</b>	<b>331</b>	<b>x</b>	<b>460</b>	<b>294</b>	<b>3</b>	<b>1</b>	<b>45</b>	<b>33</b>	<b>412</b>	<b>260</b>

### 5. Unfälle und Verunglückte 1998 und 1999

Monat	Unfälle insgesamt		Darunter Unfälle mit Personenschaden		Verunglückte Personen					
					Getötete		Schwerverletzte		Leichtverletzte	
					1999	2000	1999	2000	1999	2000
Januar	2 157	2 025	391	331	7	3	59	45	462	412
Februar										
März										
April										
Mai										
Juni										
Juli										
August										
September										
Oktober										
November										
Dezember										
<b>Januar...</b>	<b>2 157</b>	<b>2 025</b>	<b>391</b>	<b>331</b>	<b>7</b>	<b>3</b>	<b>59</b>	<b>45</b>	<b>462</b>	<b>412</b>

## 6. Straßenverkehrsunfälle und verunglückte Personen nach Tagen im Monat Januar 2000

Datum Wochentag	Unfälle mit Personen- schaden	Davon mit			Verunglückte Personen			Unfälle mit schwerem Sach- schaden	Unfälle mit Personen- und schwerem Sach- schaden <sup>1)</sup>
		Getötete	Schwer- verletzten	Leicht-	Getötete	Schwer- verletzten	Leicht-		
01. Samstag	5	-	1	4	-	1	6	3	8
02. Sonntag	7	-	2	5	-	2	8	2	9
03. Montag	15	-	3	12	-	3	16	2	17
04. Dienstag	15	-	-	15	-	-	18	3	18
05. Mittwoch	7	-	-	7	-	-	7	-	7
06. Donnerstag	9	-	2	7	-	2	12	2	11
07. Freitag	15	-	2	13	-	2	20	6	21
08. Samstag	9	-	3	6	-	3	17	8	17
09. Sonntag	8	-	2	6	-	2	8	4	12
10. Montag	10	-	2	8	-	2	12	4	14
11. Dienstag	7	-	1	6	-	1	10	4	11
12. Mittwoch	9	-	1	8	-	1	8	1	10
13. Donnerstag	8	-	2	6	-	2	16	3	11
14. Freitag	11	-	1	10	-	1	13	7	18
15. Samstag	21	1	1	19	1	1	24	5	26
16. Sonntag	4	-	-	4	-	-	12	3	7
17. Montag	21	-	2	19	-	2	23	9	30
18. Dienstag	10	-	2	8	-	2	12	2	12
19. Mittwoch	11	-	1	10	-	1	12	2	13
20. Donnerstag	9	-	-	9	-	-	9	2	11
21. Freitag	14	1	-	13	1	-	23	1	15
22. Samstag	13	-	1	12	-	1	20	6	19
23. Sonntag	9	1	2	6	1	2	10	1	10
24. Montag	9	-	1	8	-	1	11	1	10
25. Dienstag	10	-	1	9	-	1	11	-	10
26. Mittwoch	7	-	1	6	-	1	8	6	13
27. Donnerstag	14	-	2	12	-	2	14	2	16
28. Freitag	17	-	3	14	-	3	23	3	20
29. Samstag	14	-	3	11	-	3	16	4	18
30. Sonntag	5	-	1	4	-	1	6	3	8
31. Montag	8	-	2	6	-	2	7	8	16
<b>Insgesamt</b>	<b>331</b>	<b>3</b>	<b>45</b>	<b>283</b>	<b>3</b>	<b>45</b>	<b>412</b>	<b>107</b>	<b>438</b>

## 7. Verunglückte Personen nach der Art der Verkehrsbeteiligung

Art der Verkehrsbeteiligung	Verunglückte Personen insgesamt	Davon			Verunglückte Personen insgesamt	Davon		
		Getötete	Schwer- verletzte	Leicht- verletzte		Getötete	Schwer- verletzte	Leicht- verletzte
	Januar 1999				Januar 2000			
Fahrer und Mitfahrer von:								
Mofas, Mopeds	9	1	-	8	7	-	2	5
Krafträdern, Kraftrollern	29	1	10	18	32	-	6	26
Personenkraftwagen	412	3	26	383	353	2	22	329
Omnibussen	-	-	-	-	8	-	-	8
Güterkraftfahrzeugen	5	-	-	5	5	-	1	4
Zugmaschinen und Sonderkraftfahrzeugen	-	-	-	-	-	-	-	-
Fahrrädern	18	-	6	12	10	-	1	9
dar. unter 15 Jahren	4	-	2	2	-	-	-	-
anderen Fahrzeugen	-	-	-	-	1	-	-	1
Fußgänger	56	2	17	37	44	1	13	30
dar.: unter 15 Jahren	17	-	2	15	9	-	3	6
65 Jahre und älter	14	2	8	4	15	1	7	7
Andere Personen	-	-	-	-	-	-	-	-
<b>INSGESAMT</b>	<b>529</b>	<b>7</b>	<b>59</b>	<b>463</b>	<b>460</b>	<b>3</b>	<b>45</b>	<b>412</b>
Und zwar								
innerorts	349	6	37	306	294	1	33	260
außerorts	180	1	22	157	166	2	12	152
Unter 15 Jahren	43	-	4	39	20	-	3	17
innerorts	29	-	3	26	17	-	3	14
außerorts	14	-	1	13	3	-	-	3
65 Jahre und älter	34	3	11	20	39	1	8	30
innerorts	27	3	10	14	32	1	8	23
außerorts	7	-	1	6	7	-	-	7

### 8. Straßenverkehrsunfälle und Verunglückte nach Unfallarten

Unfallart Ortslage	Unfälle mit Per- sonen- schaden	Verunglückte			Unfälle mit Per- sonen- schaden	Verunglückte			Zu- bzw. Abnahme (-)				
		Getötete	Schwer- verletzte	Leicht- verletzte		Getötete	Schwer- verletzte	Leicht- verletzte	Unfälle mit Per- sonen- schaden	Getötete	Schwer- verletzte	Leicht- verletzte	
	Januar 1999			Januar 2000									
	Anzahl							%					
Zusammenstoß mit anderem Fahrzeug, das ...													
anfährt oder anhält	49	1	3	66	54	-	3	80	10,2	x	-	21,2	
innerorts	39	1	3	46	42	-	2	60	7,7	x	x	30,4	
außerorts	10	-	-	20	12	-	1	20	20,0	-	x	-	
vorausfährt oder wartet	44	-	1	65	35	-	1	57	-20,5	-	-	-12,3	
innerorts	28	-	1	36	20	-	1	27	-28,6	-	-	-25,0	
außerorts	16	-	-	29	15	-	-	30	-6,3	-	-	3,4	
seitlich in gleicher Richtung fährt	10	-	1	12	10	-	1	10	-	-	-	-16,7	
innerorts	4	-	-	5	6	-	1	5	x	-	x	-	
außerorts	6	-	1	7	4	-	-	5	x	-	x	x	
entgegen kommt	36	1	4	52	29	-	5	47	-19,4	x	x	-9,6	
innerorts	28	-	2	39	11	-	1	13	-60,7	-	x	-66,7	
außerorts	8	1	2	13	18	-	4	34	x	x	x	x	
einbiegt oder kreuzt	99	-	14	127	70	-	8	90	-29,3	-	x	-29,1	
innerorts	76	-	7	101	56	-	6	70	-26,3	-	x	-30,7	
außerorts	23	-	7	26	14	-	2	20	-39,1	-	x	-23,1	
Zusammenstoß Fahrzeug mit Fußgänger	50	1	17	37	37	1	12	27	-26,0	-	-29,4	-27,0	
innerorts	48	1	15	37	35	1	12	25	-27,1	-	-20,0	-32,4	
außerorts	2	-	2	-	2	-	-	2	-	-	x	x	
Aufprall auf Hindernis	-	-	-	-	-	-	-	-	-	-	-	-	
innerorts	-	-	-	-	-	-	-	-	-	-	-	-	
außerorts	-	-	-	-	-	-	-	-	-	-	-	-	
Abkommen von der Fahrbahn nach rechts	48	2	9	46	40	-	7	43	-16,7	x	x	-6,5	
innerorts	18	2	2	15	21	-	4	23	16,7	x	x	53,3	
außerorts	30	-	7	31	19	-	3	20	-36,7	-	x	-35,5	
Abkommen von der Fahrbahn nach links	25	1	3	26	27	1	5	27	8,0	-	x	3,8	
innerorts	7	1	1	9	13	-	3	13	x	x	x	x	
außerorts	18	-	2	17	14	1	2	14	-22,2	x	-	-17,6	
Unfall anderer Art	31	1	7	32	29	1	3	31	-6,5	-	x	-3,1	
innerorts	19	1	6	18	23	-	3	24	21,1	x	x	33,3	
außerorts	12	-	1	14	6	1	-	7	x	x	x	x	
<b>INSGESAMT</b>	<b>392</b>	<b>7</b>	<b>59</b>	<b>463</b>	<b>331</b>	<b>3</b>	<b>45</b>	<b>412</b>	<b>-15,6</b>	<b>x</b>	<b>-23,7</b>	<b>-11,0</b>	
<b>innerorts</b>	<b>267</b>	<b>6</b>	<b>37</b>	<b>306</b>	<b>227</b>	<b>1</b>	<b>33</b>	<b>260</b>	<b>-15,0</b>	<b>x</b>	<b>-10,8</b>	<b>-15,0</b>	
<b>außerorts</b>	<b>125</b>	<b>1</b>	<b>22</b>	<b>157</b>	<b>104</b>	<b>2</b>	<b>12</b>	<b>152</b>	<b>-16,8</b>	<b>x</b>	<b>-45,5</b>	<b>-3,2</b>	

# Veröffentlichungen des Statistischen Landesamtes

## I. Zusammenfassende Schriften

### Statistisches Jahrbuch für das Saarland

An die Stelle der früher im jährlichen Wechsel erschienenen Querschnittsveröffentlichungen (Statistisches Handbuch für das Saarland - letzte Ausgabe: 1996 - und Statistisches Taschenbuch für das Saarland - letzte Ausgabe: 1995 ) ist 1999 das Statistische Jahrbuch für das Saarland getreten. Es bietet aktuelle Informationen aus allen wichtigen Bereichen des sozialen, wirtschaftlichen und kulturellen Lebens. Die Darstellung in Tabellenform, die vielfach mehrjährige Vergleiche erlaubt, wird durch textliche Erläuterungen sowie durch übersichtliche Schaubilder und Grafiken ergänzt. Wichtige Daten aus der amtlichen Statistik der anderen Bundesländer und des Bundes sowie der Länder der EU runden das Informationsangebot ab.

### Statistik-Journal, Statistisches Monatsheft Saarland

Das Statistik-Journal informiert monatlich über aktuelle Ergebnisse aus einer Vielzahl von Bereichen der amtlichen Statistik. Neben Textbeiträgen geben Grafiken und ein Zahlenspiegel umfassende Einblicke in das wirtschaftliche und soziale Geschehen im Saarland.

### Saarland heute - Statistische Kurzinformationen (erscheint jährlich)

## II. Fachstatistische Schriften

### Handbuch Öffentliche Finanzen

Erscheinungsweise jährlich. Das Handbuch stellt Grunddaten über die aktuelle Finanzsituation im öffentlichen Bereich zur Verfügung. Angegeben sind sowohl einfache Bestandszahlen als auch funktional gegliederte Ergebnisse für Gemeinden und Land.

### Statistische Berichte

Zur schnellen Unterrichtung von Verwaltung und anderen Interessenten werden hier die neuesten Ergebnisse der laufenden Statistiken wie auch die ersten Resultate von Sondererhebungen veröffentlicht. Ihre sachliche Gliederung ist sehr differenziert und bundeseinheitlich festgelegt.

### Bildung - Kurzinformation (erscheint jährlich)

## III. Reihen

### Einzelchrift zur Statistik des Saarlandes

In dieser Reihe, die bis heute mehr als 100 Bände umfasst, werden aus dem gesamten Spektrum der amtlichen Statistik schwerpunktmäßig Einzelthemen behandelt. Insbesondere werden hier Ergebnisse von Erhebungen dargestellt, die nur in mehrjährigen Abständen stattfinden, so etwa die Volks-, Berufs- und Arbeitsstättenzählung, Handels- und Gaststättenzählung, Handwerkszählung etc.

### Saarland in Zahlen (Sonderhefte)

In dieser Reihe werden sachlich und teils auch regional tief gegliederte Ergebnisse mit fachlichen Schwerpunkten veröffentlicht. Regelmäßig erscheinen die Sonderhefte aus den Bereichen Produzierendes Gewerbe, Agrarberichterstattung, Allgemeinbildende Schulen und Krebsstatistik.

### Saarländische Gemeindezahlen

In dieser jährlich erscheinenden Publikation werden Informationen aus den verschiedensten Bereichen der amtlichen Statistik auf Gemeinde- bzw. Kreisebene veröffentlicht.

### Volkswirtschaftliche Gesamtrechnungen der Länder (Gemeinschaftsveröffentlichungen der Statistischen Landesämter)

Ergebnisse über Entstehung, Verteilung und Verwendung des Sozialprodukts nach Ländern sowie Bruttowertschöpfung der kreisfreien Städte und Landkreise, Erscheinungsweise ein- bis zweijährlich. Erwerbstätigenrechnung der Länder.

## IV. Verzeichnisse

wie Gemeindeverzeichnis, Schulverzeichnis, Krankenhausverzeichnis, Straßenverzeichnis, Märkte im Saarland, Systematischer Datenbestandskatalog des saarländischen Informationssystem SAMLIS usw. werden regelmäßig aktualisiert herausgegeben.

---

### STATISTISCHES LANDESAMT SAARLAND - Presse- und Informationsdienst

Virchowstraße 7, 66119 Saarbrücken, ☎ 06 81/5 01 - 59 35/- 59 25, Telefax 06 81/5 01 - 59 21, E-Mail: statistik@stala.saarland.de

Internet: <http://www.statistik.saarland.de>